

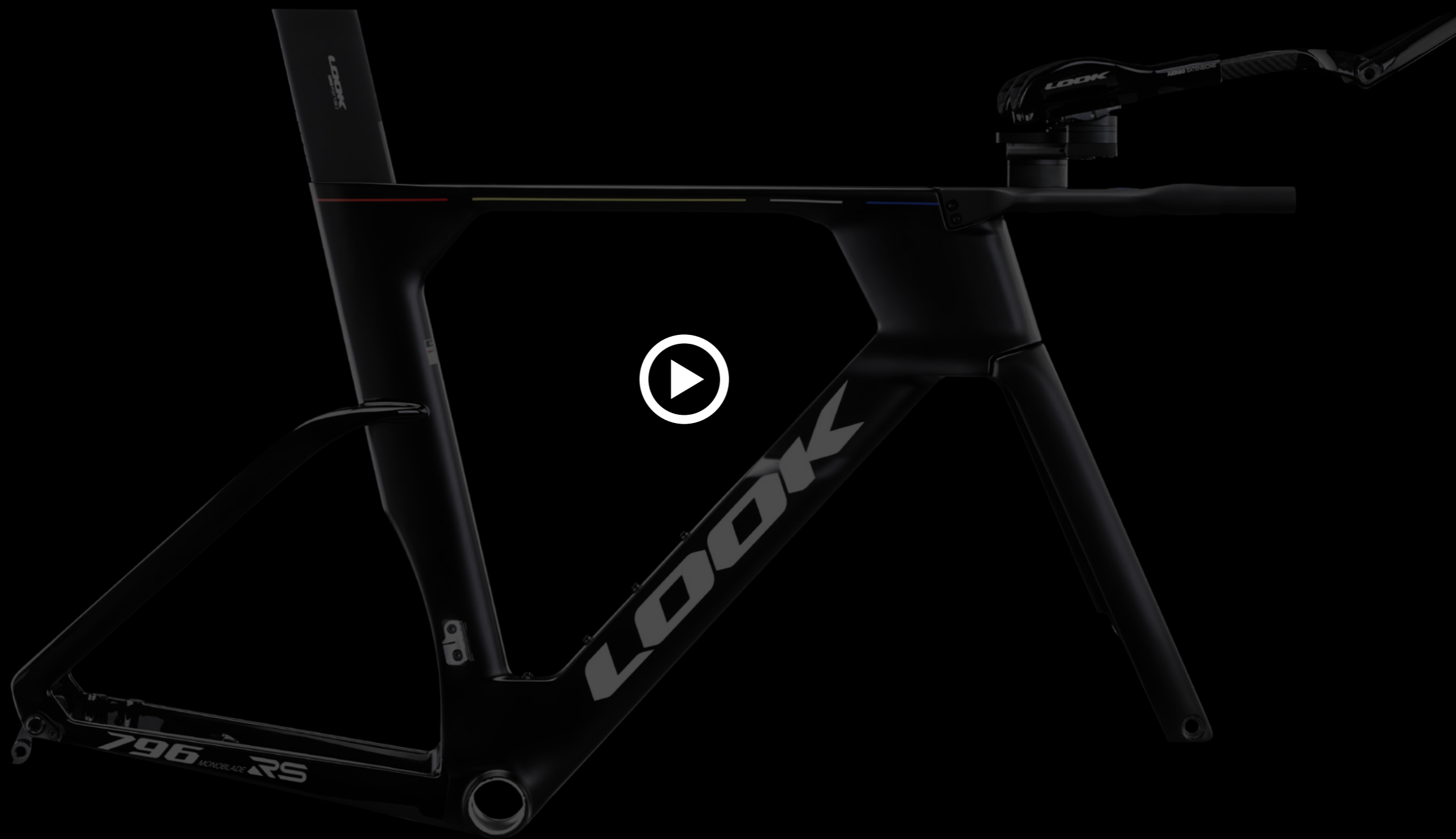
NEW



796 Monoblade^{RS}



796 Monoblade^{RS}

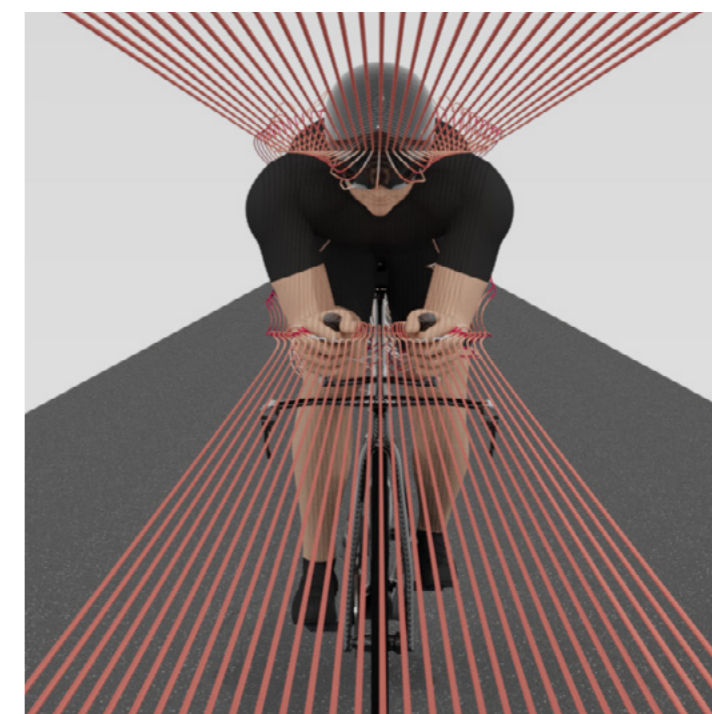
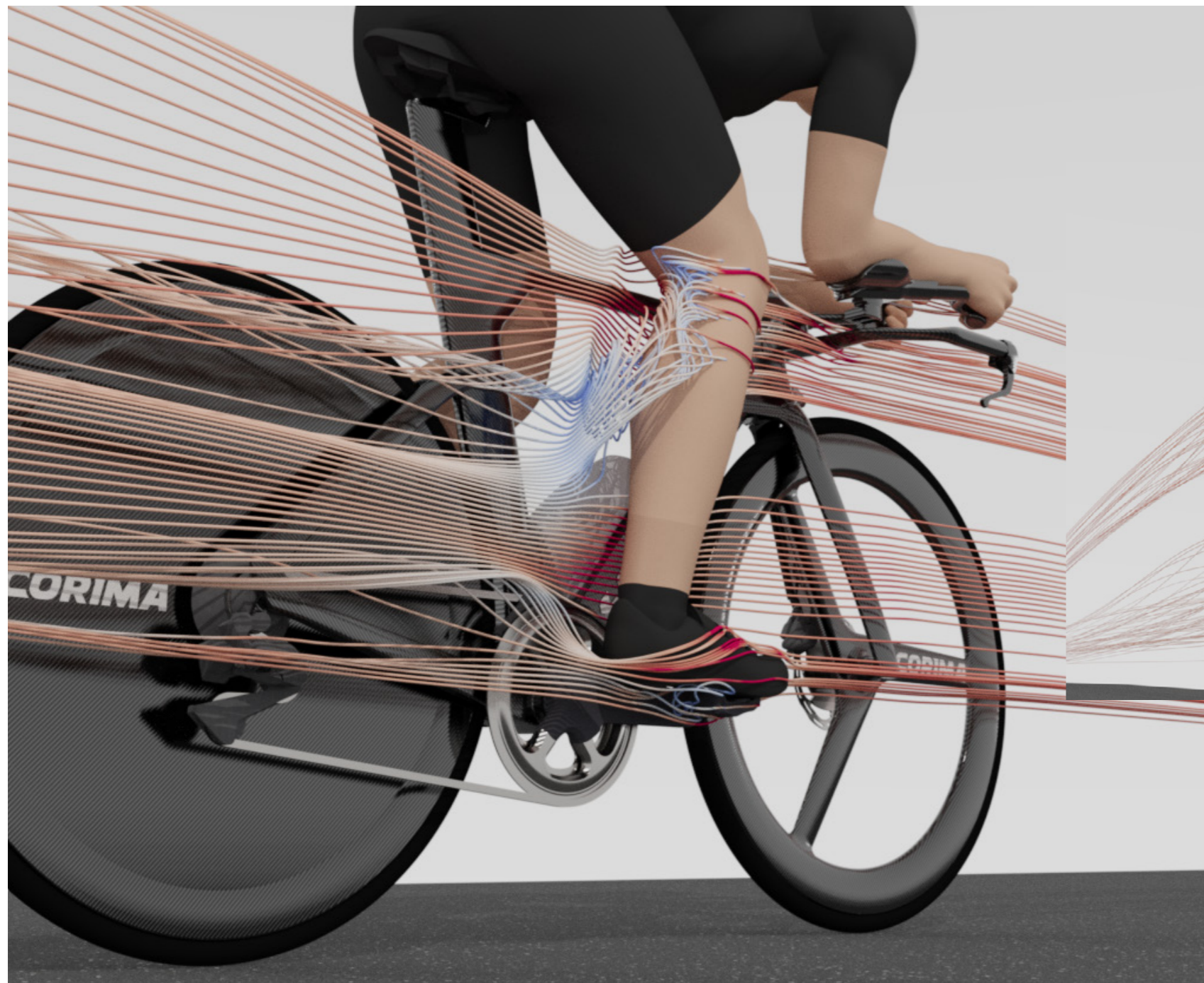


**Meraviglia tecnologica
nata per dare la caccia
ai secondi sfuggenti.**



La conquistatrice del tempo

Voi fornite i watt, noi ci occupiamo della velocità. Questo semplice principio ci ha guidato, in collaborazione con i corridori del team Cofidis, nello sviluppo di una bicicletta da cronometro con prestazioni quasi esponenziali: più veloce si pedala, più è efficiente. Nella lotta contro il tempo, la precisione di un orologiaio è fondamentale. Abbiamo raggiunto l'eccellenza aerodinamica grazie a una modellazione digitale all'avanguardia, a rigorosi test in galleria del vento e su strada, ottenendo un design leggero e rigido che combina perfettamente la nostra esperienza in pista, la nostra padronanza del carbonio e il nostro inflessibile impegno per le prestazioni. Il risultato è un'incredibile macchina da corsa, meticolosamente ottimizzata dal telaio all'abitacolo, che fende l'aria sempre più velocemente.



Aerodinamica all'avanguardia

La 796 Monoblade^{RS} è nata per conquistare il tempo e come tale è stata realizzata con la precisione di un maestro orologiaio. Ogni tubo, sezione del telaio e dettaglio del design è stato meticolosamente affinato per migliorare l'aerodinamica senza compromessi. Grazie a strumenti all'avanguardia come la modellazione digitale del flusso d'aria (CFD) e i test in galleria del vento, abbiamo perfezionato senza sosta diverse iterazioni fino a raggiungere la perfezione: una bici che domina senza sforzo aria, vento e velocità. Una volta scesa sull'asfalto, la 796 Monoblade^{RS} offre prestazioni dinamiche superiori e si dimostra più veloce del modello precedente.



Leggera e reattiva

Grazie alla composizione di carboni più complessa mai creata da LOOK Cycle, la 796 Monoblade^{RS} offre un eccezionale rapporto peso/rigidità. Sono stati condotti innumerevoli test per selezionare i materiali e il design migliori, ottimizzando ogni minimo dettaglio del telaio e dei componenti. L'uso di fibre Ultra High Modulus leggere e rigide, combinate con fibre ad alta resistenza in aree chiave (movimento centrale, tubo di sterzo, tubo sella), garantisce un perfetto equilibrio tra reattività, prestazioni e leggerezza. Il risultato è una bicicletta completa che pesa meno di 9 kg (taglia M), capace di velocità mozzafiato e accelerazioni potenti su tutti i tipi di terreno.

Posizione perfetta

L'ergonomia della 796 Monoblade^{RS} è un equilibrio tra prestazioni e semplicità. Il cockpit Aergo e il reggisella reversibile W3T offrono una vasta gamma di opzioni di regolazione immediate, eliminando la necessità di sostituire parti o scollegare cavi. Elemento essenziale di ogni bicicletta da cronometro, il cockpit in carbonio combina una combinazione di basebar/attacco manubrio larga 400 mm con estensioni regolabili in lunghezza, larghezza, altezza, inclinazione e rotazione, compresi gli appoggi per i gomiti. Questo livello di precisione consente di regolare e ottimizzare la posizione fino al millimetro, ottenendo un comfort e prestazioni senza precedenti, senza compromettere la leggerezza, l'affidabilità o la straordinaria aerodinamica della 796 Monoblade^{RS}.





Triathlon

Che si tratti di uno sprint su breve distanza o di un Ironman, ogni sforzo richiede un delicato equilibrio tra potenza e conservazione dell'energia; non ci si può permettere di perdere secondi sull'asfalto o watt nel vento. La 796 Monoblade^{RS} è stata progettata meticolosamente per offrire prestazioni eccezionali nelle gare a cronometro, garantendo al contempo un'ergonomia ideale per le corse lunghe e i diversi profili dei percorsi. Il cockpit AERGO, leggero, regolabile e confortevole, è completato da portaborracce strategicamente posizionati sul telaio che migliorano sia l'aerodinamica che l'accessibilità. Ogni dettaglio è ottimizzato, compresi gli inserti per montare un box aerodinamico sulle lunghe distanze. Compatibile con trasmissioni a ingranaggi singoli o doppi, la 796 Monoblade^{RS} offre la precisione e l'efficienza di una bici da corsa tradizionale unita a prestazioni aerodinamiche eccezionali.

Bike / Road / TT
SKU 26329 (for M size)

796 Monoblade^{RS}

Frameset | Pro Team Black Satin / Glossy

NEW



Montaggio

Movimento Centrale	T47 (85,5 mm)
Freni	DISC Brake Flat mount
Tige de sellereggisella	LOOK Aeropost Tube 2 with reversible head Sliding seatpost integrated clamp
Attacco manubrio H-Bar	Combo Aero Flat Bar 2 Base Bar / Stem 1 piece Carbon Width 400mm Bridge New Aergo Carbon Extensions rotating positions

796 Monoblade^{RS}

- + Un'aerodinamica eccezionale nata dalla stretta collaborazione con il World Tour Team Cofidis, per tagliare l'aria e conquistare il tempo.
- + Prestazioni dinamiche ai vertici della categoria, grazie a uno straordinario rapporto peso/rigidità.
- + Massima ergonomia grazie ai componenti facilmente regolabili, che consentono di trovare la posizione perfetta.
- + LOOK Cycle ha acquisito esperienza e padronanza delle tecnologie della fibra di carbonio, ottimizzando ogni aspetto del progetto.



Contact

LOOK Cycle international
27 Rue du Docteur Léveillé - CS90013
58028 NEVERS CEDEX

Press Manager

International

lizzie.dunthorne@shiftactivemedia.com

France

asogny@lookcycle.fr

Italy

afumagalli@lookcycle.it

USA

mgann@lookcycle.fr