

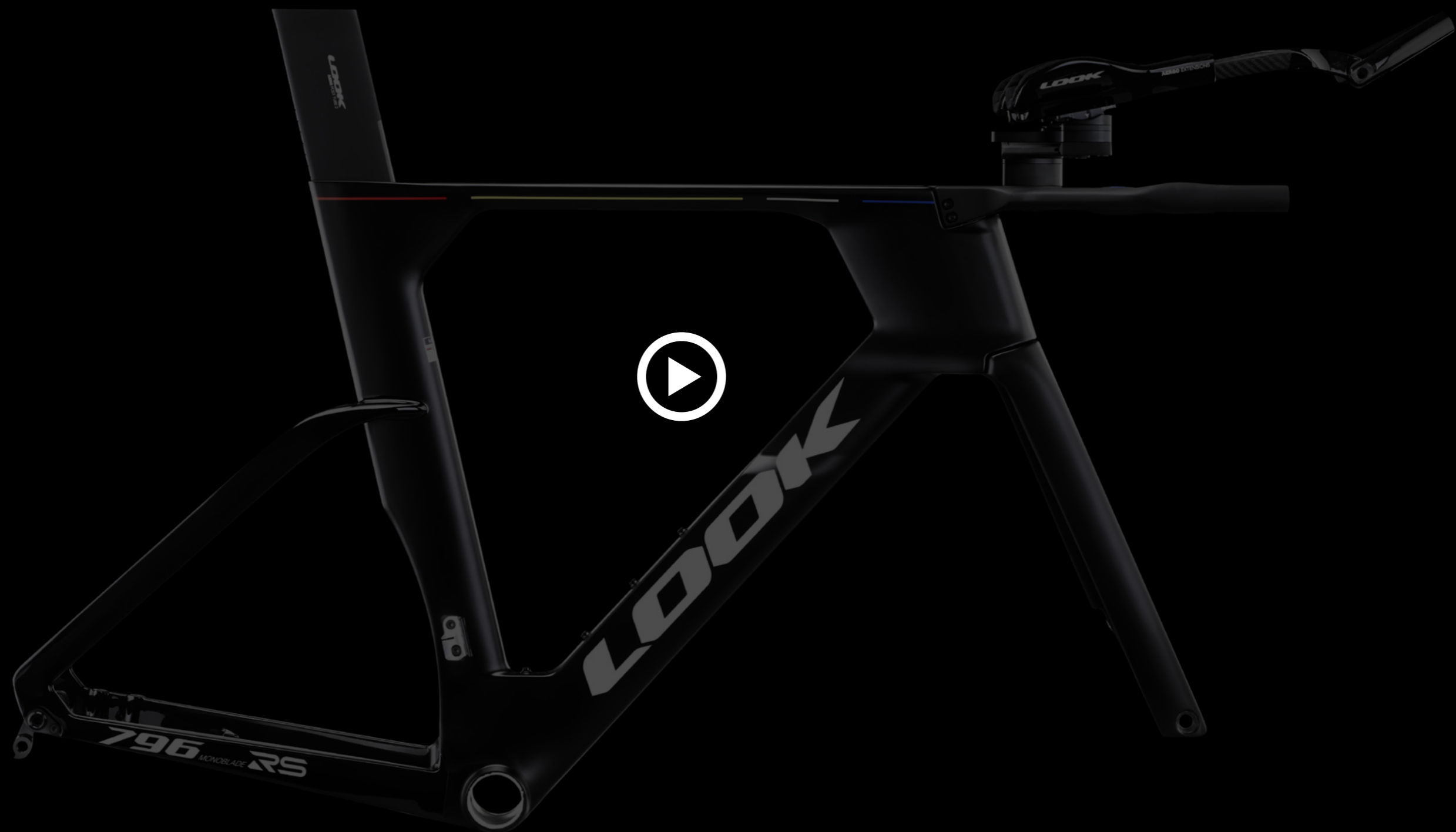
NEW



796 Monoblade^{RS}



796 Monoblade^{RS}

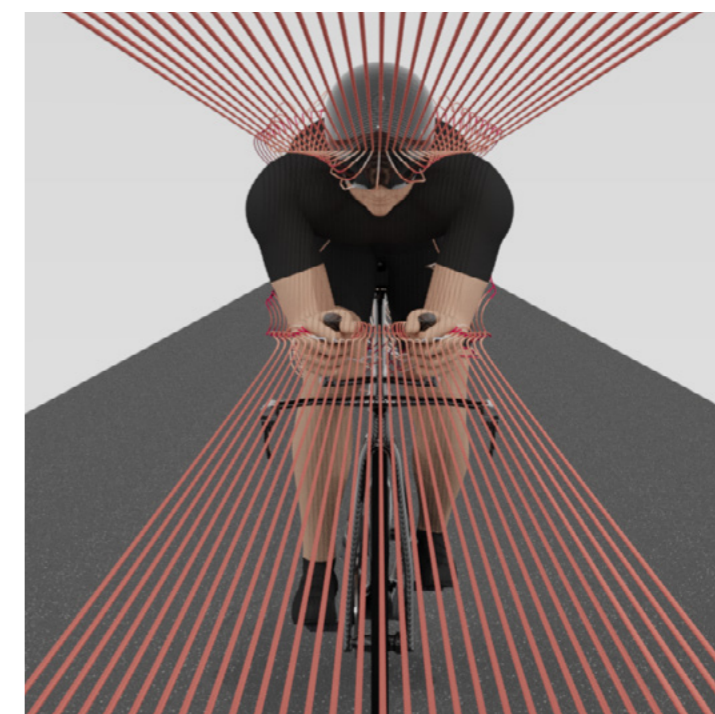
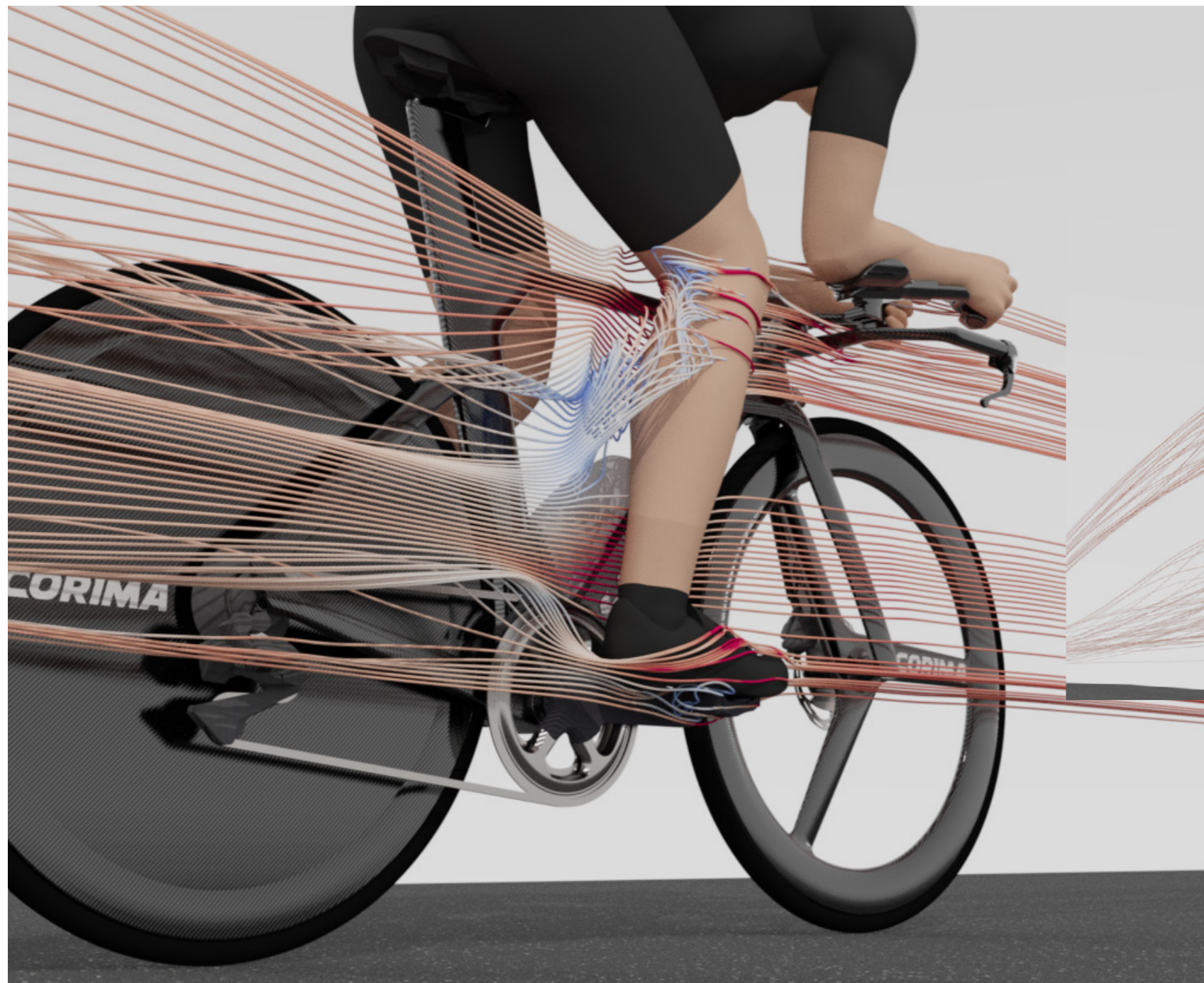


**Le 796 Monoblade^{RS}
est une merveille de
technologie au service
des chasseurs de temps.**



Le chasseur de temps

Fournissez les watts, nous nous occupons de la vitesse. Une consigne simple qui nous a permis, en collaboration avec les coureurs de l'équipe Cofidis, de développer un vélo de contre-la-montre aux performances quasiment exponentielles : plus vous roulez vite, plus il sera efficace. Lorsqu'on se bat contre le temps, il faut travailler avec une précision d'horloger : optimisation aérodynamique utilisant la modélisation numérique, tests en soufflerie puis sur la route, associés à une conception légère et rigide, mêlant notre expérience de la piste, notre maîtrise du carbone et notre détermination à créer des vélos au rendement exceptionnel. Le résultat est une machine de course aux performances incroyables, optimisée du cadre au cockpit pour fendre l'air et aller vite, plus vite.



Un aérodynamisme de pointe

Le 796 Monoblade^{RS} est né pour rouler contre la montre, nous l'avons donc conçu avec une précision digne de l'horlogerie : chaque tube, chaque section du cadre, chaque détail de sa conception est tourné vers une optimisation sans compromis de l'aérodynamisme du vélo. Grâce à des outils de pointe (Modélisation numérique des flux d'air -CFD- et tests en soufflerie) nous avons développé plusieurs versions avant d'arriver au résultat parfait : une machine qui dompte l'air, le vent et la vitesse. Un fois posé sur l'asphalte, le 796 Monoblade^{RS} se révèle plus rapide que son prédécesseur, tout en offrant des performances dynamiques bien supérieures.



Léger et réactif

Intégrant la composition de carbone la plus complexe jamais réalisée par LOOK Cycle, le 796 Monoblade^{RS} offre un ratio poids/rigidité exceptionnel. Une fois encore, nous avons multiplié les tests pour faire les meilleurs choix de matériaux et de conception, optimisant chaque détail du cadre et des composants. L'utilisation de fibres Ultra Haut Module, légères et rigides, combinées à des fibres haute-résistance aux endroits clés (boîtier de pédalier, douille de direction, tube de selle) assure un équilibre parfait entre réactivité, rendement et légèreté. Résultat : un vélo complet sous les 9 kg (taille M) capable de rouler très vite et d'accélérer très fort, sur tous types de parcours.

Une position parfaite

L'ergonomie du 796 Monoblade^{RS} associe performance et simplicité : le cockpit Aergo et la tige de selle W3T réversible offrent amplitude et facilité de réglages sans multiplier les changements de pièces et déconnecter les faisceaux. Composant essentiel d'un vélo de contre-la-montre, notre cockpit en carbone associe un combo cintre/potence de 400mm de large et des prolongateurs réglables en longueur, largeur, hauteur, inclinaison et rotation (appui coude). Vous pourrez ainsi régler et optimiser votre position au millimètre près, pour atteindre la perfection en matière de confort et de rendement. Le tout sans le moindre compromis sur la légèreté, la fiabilité et l'aérodynamisme hors-normes du 796 Monoblade^{RS}.





Triathlon

En courte distance comme en Ironman, chaque effort est un dosage subtil de puissance et d'économie d'énergie. Pas question de perdre des secondes sur l'asphalte ou des watts dans le vent. Le 796 Monoblade^{RS} est conçu pour offrir des performances exceptionnelles contre la montre, tout en proposant une ergonomie idéale pour rouler longtemps et sur des parcours variés. Le cockpit AERGO est léger, réglable et confortable, tandis que le cadre peut recevoir des portes bidons positionnés idéalement pour améliorer l'aérodynamisme et l'accessibilité. Chaque détail est optimisé, jusqu'aux inserts pour positionner une box aéro, pour les longues distances. Compatible avec des transmissions mono ou double plateaux, il offre un pilotage aussi précis et efficace qu'un vélo de course traditionnel ainsi que des performances aérodynamiques exceptionnelles.

Bike / Road / TT
SKU 26329 (for M size)

796 Monoblade^{RS}

Frameset | Pro Team Black Satin / Glossy

NEW



Montage

Boitier de pédalier	T47 (85,5 mm)
Freins	DISC Brake Flat mount
Tige de selle	LOOK Aeropost Tube 2 with reversible head Sliding seatpost integrated clamp
Potence H-Bar	Combo Aeroflat Bar 2 Base Bar / Stem 1 piece Carbon Width 400mm Bridge New Aergo Carbon Extensions rotating positions

796 Monoblade^{RS}

- + Son aérodynamisme exceptionnel né d'un travail de précision en collaboration avec l'équipe World Tour Team Cofidis, pour fendre l'air et défier le temps.
- + Des performances dynamiques au top de sa catégorie, grâce à un ratio légèreté/rigidité hors-normes.
- + Une ergonomie poussée à l'extrême grâce à des composants réglables simplement pour trouver la position idéale.
- + La maîtrise du carbone et le savoir-faire LOOK Cycle pour optimiser chaque détail de sa conception.



Contact

LOOK Cycle international
27 Rue du Docteur Léveillé - CS90013
58028 NEVERS CEDEX

Press Manager

International

lizzie.dunthorne@shiftactivemedia.com

France

asogny@lookcycle.fr

Italy

afumagalli@lookcycle.it

USA

mgann@lookcycle.fr