

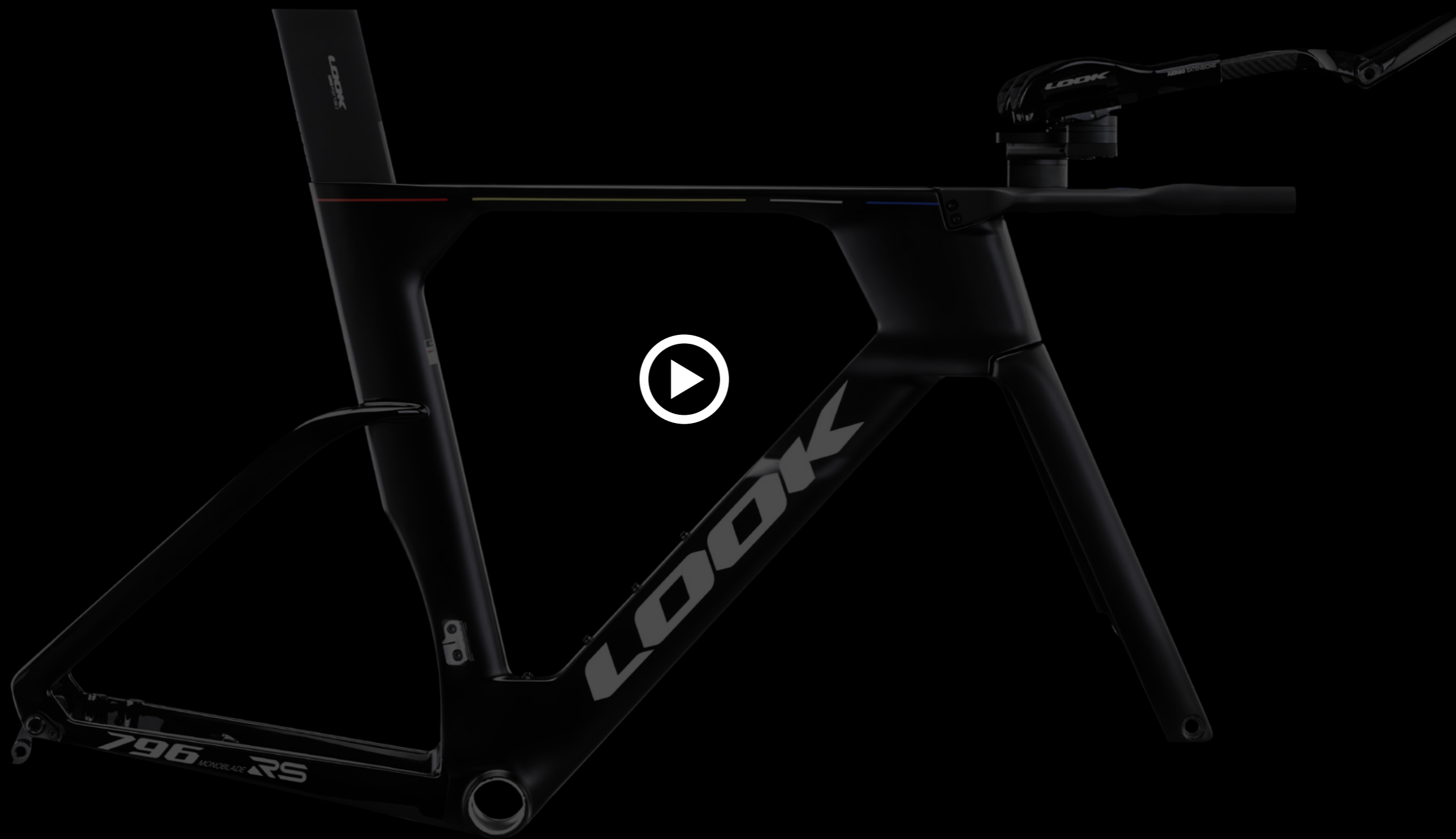
NEW



796 Monoblade^{RS}



796 Monoblade^{RS}

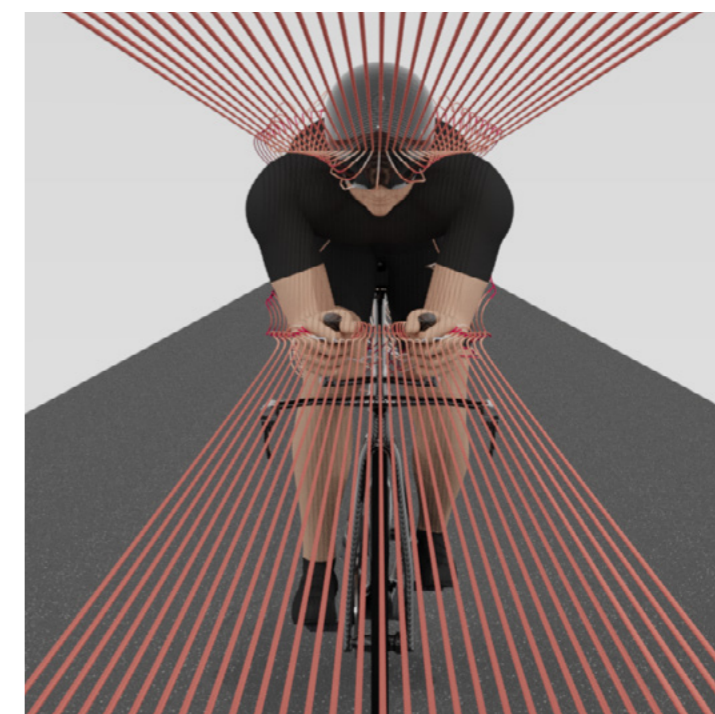
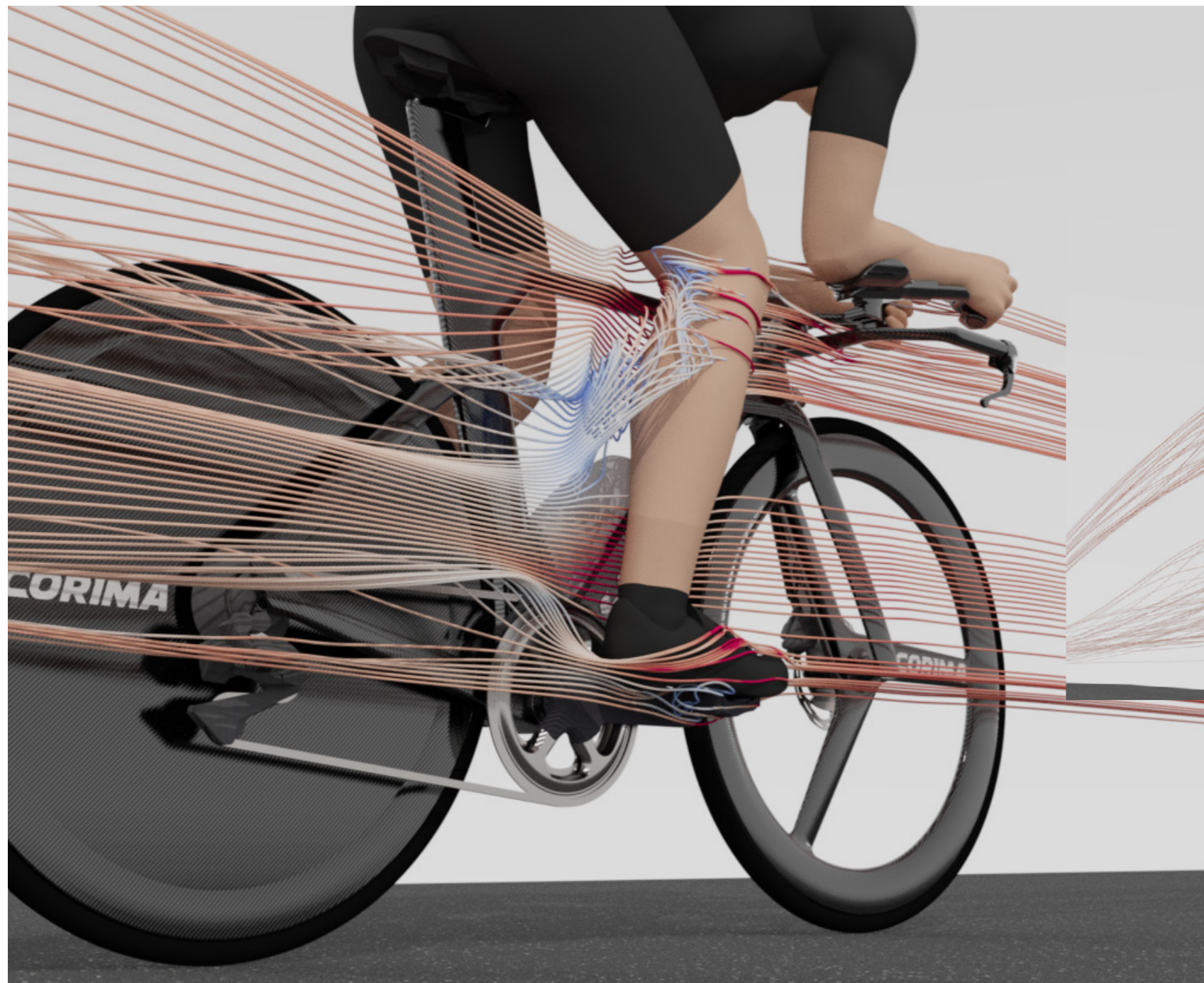


**Una maravilla tecnológica
nacida para cazar
huidizos segundos.**



Conquistadora de tiempo

Tú genera vatios, nosotros nos encargamos de la velocidad. Guiados por este elemental principio y en colaboración con los ciclistas del equipo Cofidis, hemos desarrollado una bici contrarreloj con un rendimiento casi exponencial; cuanto más rápido ruedas, más eficiente es. La precisión de un relojero es determinante en la batalla contra el cronómetro. Hemos alcanzado la excelencia aerodinámica a través de vanguardistas diseños digitales, rigurosas pruebas en el túnel del viento y al aire libre, que han resultado en un diseño ligero y rígido que combina homogéneamente nuestros conocimientos en pista, carbono e inquebrantable compromiso por el rendimiento. El resultado es una increíble máquina de competición, con un cuadro y un conjunto manillar-potencia meticulosamente optimizados para atravesar el aire, más y más deprisa.



Aerodinámica de vanguardia

La 796 Monoblade^{RS} nació para conquistar el tiempo y como tal, se fabrica con la precisión de un experimentado relojero. Cada tubo, sección y detalle del cuadro está meticulosamente perfilado para mejorar su aerodinámica sin otro compromiso. Utilizando recursos de última generación como el modelado digital del flujo de aire (CFD), y pruebas en el túnel del viento, pulimos sin cesar múltiples opciones hasta alcanzar la perfección: una máquina que doma sin esfuerzo el aire, el viento y la velocidad. Una vez pisas el asfalto, la 796 Monoblade^{RS} ofrece un rendimiento dinámico superior y se muestra más rápida que su predecesora.



Ligera y reactiva

La 796 Monoblade^{RS} cuenta con el compuesto de carbono más complejo jamás creado por LOOK Cycle, ofreciendo una excepcional relación peso-rigidez. Se realizaron innumerables pruebas para escoger los mejores materiales y diseño, prestando atención al mínimo detalle del cuadro y los componentes. La elección de ligeras y rígidas fibras de módulo ultra elevado en combinación con fibras de alta resistencia en áreas clave (pedalier, dirección y tubo vertical), aseguran un equilibrio perfecto entre reactividad, velocidad y ligereza. El resultado es una bici completa que pesa menos de 9 kg (talla M), capaz de lograr una velocidad asombrosa y acelerar poderosamente en cualquier terreno.

Posición perfecta

La ergonomía de la 796 Monoblade^{RS} consigue un equilibrio entre rendimiento y simplicidad. El Aergo Cockpit y la tija de sillín reversible W3T, ofrecen una gran amplitud de ajuste, eliminando la necesidad de sustituir componentes o desconectar latiguillos/cables. Como elemento esencial de cualquier bici contrarreloj, el conjunto manillar-potencia combina una base/potencia de 400 mm de ancho con unos acoples y reposa codos regulables en longitud, anchura, inclinación y rotación. Este nivel de precisión te permite ajustar y optimizar tu posición al milímetro, logrando una comodidad y rendimiento inigualables, sin comprometer el peso, la fiabilidad o extraordinaria aerodinámica de la 796 Monoblade^{RS}.





Triatlón

Afrontes una corta prueba sprint o un Ironman, cada esfuerzo exige un delicado equilibrio entre potencia y ahorro energético; no se pueden perder segundos en la carretera o vatios contra el viento. La 796 Monoblade^{RS} está cuidadosamente diseñada para ofrecer un excepcional rendimiento en contrarreloj con una ergonomía idónea para larga distancia y diversos tipos de terreno. El ligero, personalizable y cómodo Aergo Cockpit se complementa con portabidones estratégicamente colocados en el cuadro, que aumentan tanto la aerodinámica como su acceso. Cada detalle está optimizado, incluso los soportes para un Aero Box en larga distancia. Compatible con transmisiones de uno o dos platos, la 796 Monoblade^{RS} ofrece la precisión y eficiencia de una bici de competición convencional junto a un excepcional comportamiento aerodinámico.

Bike / Road / TT
SKU 26329 (for M size)

796 Monoblade^{RS}

Frameset | Pro Team Black Satin / Glossy

NEW



Montaje

Caja de pedalier	T47 (85,5 mm)
Frenos	DISC Brake Flat mount
Tija del Sillín	LOOK Aeropost Tube 2 with reversible head Sliding seatpost integrated clamp
Potencia H-Bar	Combo Aeroflat Bar 2 Base Bar / Stem 1 piece Carbon Width 400mm Bridge New Aergo Carbon Extensions rotating positions

796 Monoblade^{RS}

- + Excepcional aerodinámica desarrollada en cercana colaboración con el equipo World Tour Cofidis, para atravesar el aire y conquista el cronómetro.
- + Magnífico comportamiento gracias a su extraordinaria relación peso rigidez.
- + Ergonomía de vanguardia con componentes fáciles de ajustar que permiten encontrar la posición perfecta.
- + Conocimientos y técnica de LOOK Cycle con la fibra de carbono mejorando cada aspecto del diseño.



Contact

LOOK Cycle international
27 Rue du Docteur Léveillé - CS90013
58028 NEVERS CEDEX

Press Manager

International

lizzie.dunthorne@shiftactivemedia.com

France

asogny@lookcycle.fr

Italy

afumagalli@lookcycle.it

USA

mgann@lookcycle.fr