

# MA NUAL



**E-765** OPTIMUM

# ES

¡ENHORABUENA!	> 4
INFORMACIÓN IMPORTANTE	> 4
PRESENTACIÓN DEL PRODUCTO	> 5
DISPOSICIONES PREVIAS A LA INSTALACIÓN	> 6
CONJUNTO MOTOR BATERÍA - EJE DE PEDALIER	> 7
AJUSTE DE LA ALTURA DE LA TIJA DEL SILLÍN	> 7
POTENCIA	> 8
CONTROL BAE	> 9
JUEGO DE DIRECCIÓN	> 10
ENRUTAMIENTO MECÁNICO / ELÉCTRICO	> 11
PATILLA DEL DESVIADOR DELANTERO	> 11
HORQUILLAS E-765 OPTIMUM	> 11
MONTAJE DE LOS FRENOS	> 12
HIDRATACIÓN	> 12
MONTAJE DE LAS RUEDAS	> 13
MANTENIMIENTO	> 13
SERVICIO POSVENTA	> 13
GARANTÍA	> 14

## ¡ENHORABUENA!

Se ha decidido por nuestra gama de bicicletas eléctricas E-765 OPTIMUM. Le agradecemos su confianza en nuestros productos. Al elegir el nuevo conjunto LOOK, se beneficia de un producto de alta tecnología y concepción francesa. El cuadro y sus elementos LOOK son controlados durante toda la fabricación y le satisfarán plenamente. Nuestros productos cumplen e incluso superan los requisitos de las diferentes directivas y normas internacionales en vigor sobre las BAE.

- Directiva de Máquinas 2006/42/CE
- Directiva de Compatibilidad electromagnética 2014/30/CE
- Directiva sobre restricciones de sustancias peligrosas en aparatos eléctricos y electrónicos 2011/65/UE
- UNE EN 15194. Ciclos. Ciclos con asistencia eléctrica. Bicicletas EPAC
- ISO/FDIS 4210 parte 1-9, Ciclos - Requisitos de seguridad para bicicletas

**Los productos LOOK están protegidos por los derechos de propiedad industrial.**

**Para obtener más información, visite [www.lookcycle.com/patents](http://www.lookcycle.com/patents)**

Antes de su uso, lea íntegramente estas instrucciones. Respete todos los consejos que se ofrecen para beneficiarse plenamente de las ventajas de este producto de alta calidad.

Le recomendamos que se dirija a un distribuidor autorizado de LOOK para el montaje.

LOOK se reserva la posibilidad de cambiar las especificaciones del producto sin previo aviso con el fin de mejorarlo.


### Registro de su nueva bicicleta LOOK


Registrar su bicicleta LOOK le permitirá formar parte de nuestros clientes privilegiados y también le ofrecerá la garantía de por vida de su cuadro y horquilla, así como otros servicios.

Para obtener más información sobre las condiciones, las ofertas y la cobertura del registro en línea, consulte nuestra web [www.lookcycle.com](http://www.lookcycle.com) apartado SERVICIOS > POLÍTICA DE GARANTÍA > REGISTRO EN LÍNEA.

## INFORMACIÓN IMPORTANTE

**Para obtener más información sobre los motores FAZUA, consulte el manual del producto específico suministrado con su motocicleta. Si desea disponer de él en formato digital, consulte el sitio web [www.fazua.com](http://www.fazua.com).**

 **Atención:** Las LOOK E-765 OPTIMUM están diseñadas y optimizadas para utilizarse con un peso total autorizado de 100 kg.

 **Atención:** Las LOOK E-765 OPTIMUM no deben modificarse en ningún caso; de lo contrario, dejarán de estar cubiertas por la garantía y, sobre todo, no cumplirán la legislación nacional vigente. Los componentes que no sean LOOK

montados en nuestras bicicletas están sujetos a las mismas condiciones.

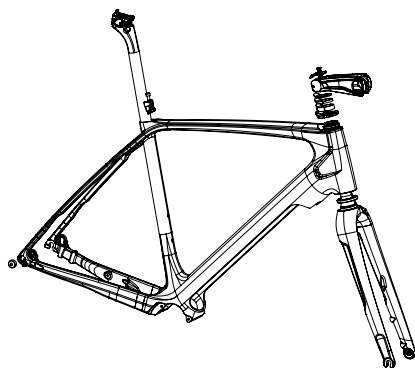


**Advertencia sobre los productos falsificados:** el uso de productos falsificados es muy peligroso y le puede causar a usted mismo o a terceros caídas graves que provoquen lesiones graves e incluso mortales. En ningún caso LOOK y sus agentes o distribuidores serán responsables de ningún daño directo o indirecto a un producto no diseñado, fabricado y comercializado por LOOK.

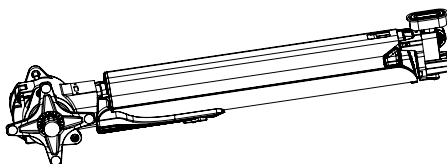
Para obtener más indicaciones sobre la INFORMACIÓN IMPORTANTE que debe respetar y las ADVERTENCIAS SOBRE LOS PRODUCTOS FALSIFICADOS, consulte nuestro sitio web [www.lookcycle.com](http://www.lookcycle.com) y el manual junto con las directivas vinculadas a los motores [www.fazua.com](http://www.fazua.com). Pestaña SERVICIOS > POLÍTICA DE GARANTÍA > INFORMACIÓN IMPORTANTE y pestaña SERVICIOS > POLÍTICA DE GARANTÍA > FALSIFICACIONES

Si no puede consultar nuestra web, podemos proporcionarle nuestras políticas de garantía en formato impreso, a través de su vendedor.

## PRESENTACIÓN DEL PRODUCTO



Su equipo LOOK E-765 OPTIMUM de geometría endurance ha sido desarrollado y diseñado según las especificaciones de la oficina de diseño LOOK para ofrecer la mejor transmisión de fuerza, precisión de conducción y confort de uso, todo ello con una asistencia eléctrica inédita e integrada en nuestra arquitectura de carbono (en elementos desmontables, motor y batería, en elementos fijos, caja reductora y sistema de bloqueo con pulsador).



Estas características son posibles gracias a la combinación de un chasis de carbono de primera calidad con un motor alemán Fazua ([www.fazua.com](http://www.fazua.com)).

---

## **DISPOSICIONES PREVIAS A LA INSTALACIÓN**

---

Su bicicleta debe cumplir los requisitos de la legislación nacional y las normas del código de circulación vigente. De lo contrario, corre el riesgo de sufrir accidentes graves o ser sancionado. Si efectúa modificaciones técnicas, respete las normas de circulación nacionales pertinentes y la normativa vigente. De lo contrario, corre el riesgo de sufrir accidentes graves, por lo que es preferible comprobar las leyes aplicables vigentes antes de conducir su bicicleta en el extranjero por primera vez.

No conduzca nunca sin las manos en el manillar, podría sufrir una caída muy grave y ser multado. Siempre debe tener al menos una mano en el manillar. No se distraiga, no escuche música ni utilice el teléfono mientras conduzca su bicicleta. Cuando no se centra exclusivamente en la circulación, corre el riesgo de sufrir accidentes o caídas graves.

La bicicleta se suministra con:

- su motor Fazua (conjunto extraíble de motor y batería en el tubo inferior)
- el control de asistencia fijado en el manillar, el sensor de velocidad en la base trasera izquierda.
- los accesorios específicos del cuadro (patilla del desviador para el eje Mavic Speed Release Ready y tope tangencial integrado en el tubo horizontal).
- la maleta LOOK con opciones de accesorios (instrucciones, kit de homologación, cargador, etc.).

Antes del primer trayecto es necesario ajustar la bicicleta a su tamaño. De lo contrario, puede perder

el control y sufrir una caída. Le recomendamos que encargue a su distribuidor todas estas operaciones de montaje y ajuste. De lo contrario, los componentes podrían aflojarse debido a un ensamblaje o apriete incorrecto. Si se produjera tal situación durante un trayecto, también podría sufrir lesiones graves.

Solicite a su distribuidor que le muestre cómo manejar su bicicleta y los detalles específicos de su nueva BAE. De lo contrario, podrían surgir dudas capaces de provocar la muerte, lesiones graves y/o daños materiales.

Compruebe la asistencia eléctrica y el frenado en un lugar seguro antes de aventurarse en la vía pública, incluso si ya ha utilizado este tipo de equipo. La asistencia o progresividad de los frenos puede ser diferente a la de las bicicletas a las que está acostumbrado. Si no ha probado previamente su rendimiento, corre el riesgo de sufrir un accidente grave. Pruebe la bicicleta el tiempo suficiente para sentirse seguro. Bájese de la bicicleta si se encuentra en una situación que considera peligrosa.

Del mismo modo, para circular durante toda la vida útil del producto, asegúrese de que la asistencia eléctrica, los frenos y el manejo del juego de dirección funcionen correctamente. No conduzca su bicicleta si no está en perfectas condiciones técnicas. En caso de duda, llévala a su distribuidor para que la revise.

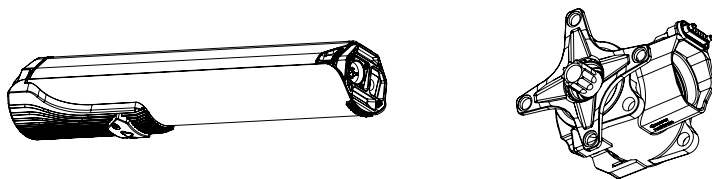
Todos los sistemas de sujeción deben cumplir las recomendaciones del fabricante o podría exponerse a una caída muy grave. Por último, en su interés, utilice siempre las protecciones adecuadas.

---

## CONJUNTO MOTOR BATERÍA - EJE DE PEDALIER

---

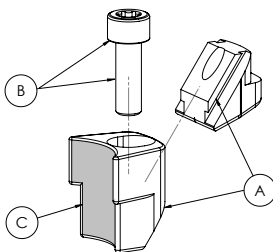
Para informarse lo mejor posible sobre el uso y el manejo de los conjuntos de motor integrado, consulte el manual de Fazua suministrado con la bicicleta o el sitio web, muy completo: [www.fazua.com](http://www.fazua.com).




---

## AJUSTE DE LA ALTURA DE LA TIJA DEL SILLÍN

---



PAR 6 N.m

Para poder regular la altura de la tija de sillín, debe ajustar la fijación integrada en el cuadro.

Atención: este apriete, denominado apriete tangencial, debe efectuarse con un par de apriete de 6 N.m para no dañar los componentes circundantes y garantizar un óptimo mantenimiento de la altura del sillín ajustada.

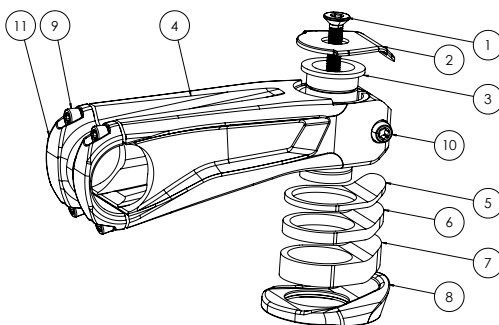
En caso de desmontaje/montaje para el mantenimiento, la reparación y la sustitución de piezas, son obligatorias las siguientes operaciones:

- Engrase las superficies deslizantes (A)
- Engrase las roscas y la parte inferior de la cabeza del tornillo (B)
- Desengrase la parte lijada que está en contacto con el tubo de sillín (C)

## POTENCIA

El conjunto de potencia y espaciador es específico para proporcionar un diseño general y satisfacer los requisitos de integración. Los pivotes de la horquilla son también específicos para responder perfectamente a las exigencias extremas de estas bicicletas.

1	Tornillo de compresión CHC M5 (4 N.m)
2	Tapa JDD específica
3	Kit de compresión HEX 6 mm Allen (6 N.m)
4	Potencia específica
5	Espaciador específico 2,5 mm x 1
6	Espaciador específico 5 mm x 1
7	Espaciador específico 10 mm x 3
8	Espaciador JDD con junta tórica
9	CHC M5 apriete manillar (5 N.m)
10	CHC M6 apriete pivote (12 N.m)
11	Tapa delantera



### Ajuste de la altura

La bicicleta se monta en fábrica con la totalidad de los espaciadores, es decir, 37,5 mm.

### ATENCIÓN

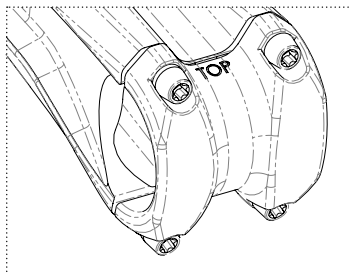
De fábrica, la potencia de la bicicleta se ajusta en la posición más alta posible. Si desea ajustar y bajar su posición, le recomendamos que solicite a su distribuidor que realice esta operación, en especial, para que corte el pivote de carbono con las herramientas adecuadas. El más mínimo error de corte o de posición podría provocar un deterioro acelerado del equipo y debilitar el montaje. Todo este conjunto se ha validado cuidadosamente con los datos dimensionales que se le han facilitado y el más mínimo cambio podría afectar a su fiabilidad y provocar fallos durante la conducción y lesiones graves.

Aflove el tornillo de compresión CHC M5 (1) y luego desenchaje y retire el kit de compresión HEX 6 mm Allen (3). Aflove el tornillo M6 trasero (10) de la potencia (4) y luego retire la potencia del pivote. Es indispensable contar con la herramienta de corte necesaria para los pivotes de la horquilla de carbono para asegurar un buen soporte durante el proceso y, sobre todo, un corte perfectamente perpendicular a su eje.

En lo que respecta a la longitud de recorte, basta con reducir la altura del espaciador retirado (2,5 mm / 5 mm / 10 mm).

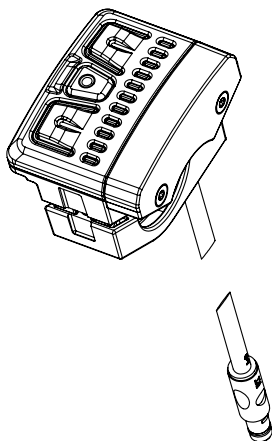
Atención: al volver a montar la potencia, compruebe siempre que la superficie de corte del pivote de carbono esté 5 mm por debajo de la parte superior del cuerpo de la potencia para dejar el espacio necesario para el hombro del kit de compresión HEX 6 mm Allen, que no debe rebasar la potencia para no causar molestias y, sobre todo, para garantizar el contacto de la tapa superior.

**ATENCIÓN:** debe respetarse el sentido de montaje de la tapa delantera (11). La parte superior señalizada con la indicación "Top" debe estar orientada hacia arriba.



## CONTROL BAE

En el cuadro se combinan el enrutamiento del control de asistencia y el control del desviador. El control eléctrico de su BAE aparece en su manillar, desde donde puede regular los 3 niveles de asistencia +/- en los botones con una sola pulsación y el nivel de carga en los 11 indicadores luminosos. Consulte el manual de Fazua impreso o en el sitio web [www.fazua.com](http://www.fazua.com).

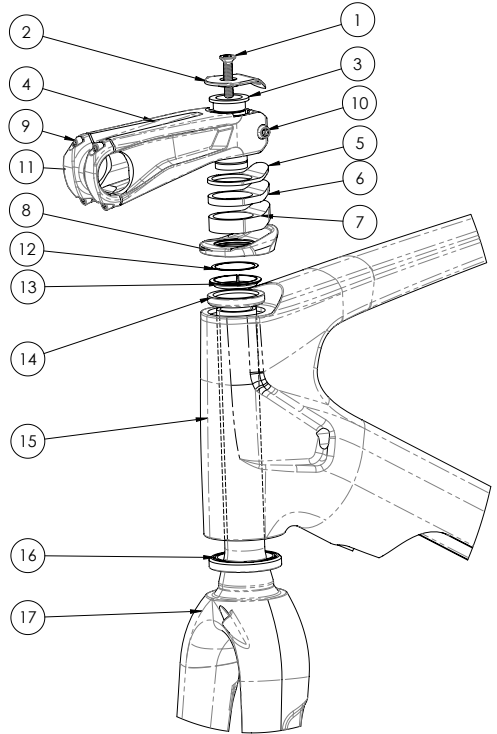




## JUEGO DE DIRECCIÓN

El juego de dirección de la E-765 OPTIMUM es un sistema tradicional de recuperación de juego gracias a la presencia de un kit de compresión.

1	Tornillo de compresión CHC M5
2	Tapa JDD específica
3	Kit de compresión
4	Potencia específica
5	Espaciador específico 2,5 mm x 1
6	Espaciador específico 5 mm x 1
7	Espaciador específico 10 mm x 3
8	Espaciador JDD con junta tórica
9	CHC M5 apriete manillar (5 N.m)
10	CHC M6 apriete pivote (12 N.m)
11	Tapa delantera
12	Microcala 0,25 mm
13	Anillo de compresión roscado
14	Rodamiento superior 1"1/8
15	Cuadro con insertos de carbono
16	Rodamiento inferior 1"1/2
17	Horquilla monobloque



1 / Engrase el tramo superior del cuadro (15) y sitúe el rodamiento superior 1"1/8 (14) en dicho tramo.

2 / Engrase el tramo inferior del cuadro (15) y la horquilla (17) y sitúe el rodamiento inferior 1"1/2 (16) en el cuadro colocando el bisel exterior del rodamiento hacia el interior del casquillo de dirección. Después, introduzca la horquilla en el cuadro.

3 / Deslice el anillo de compresión roscado (13) en la horquilla hasta el rodamiento superior.

4 / Coloque la potencia (la tapa delantera incluye 4 tornillos con fijador de rosca).

5 / Coloque el kit de compresión (3) y la tapa superior (2).

6 / Fije el kit de compresión (3) al pivote de la horquilla con un par de apriete de 8 N.m y luego proceda a ajustar el juego de dirección con el tornillo de compresión CHC M5 (1) con un par de apriete de 4 N.m. Por último, fije el tornillo M6 de la potencia (10) con un par de apriete de 12 N.m.

**ATENCIÓN:** El tornillo de compresión CHC M5 (1) no sirve para sujetar la potencia sino para ajustar el juego.

---

## ENRUTAMIENTO MECÁNICO / ELÉCTRICO

---

Las E-765 están equipadas con tapones de vaina que permiten la compatibilidad con los grupos mecánicos o eléctricos SHIMANO DI2 y SRAM ETAP.

---

## PATILLA DEL DESVIADOR DELANTERO

---

La E-765 OPTIMUM se suministra con una patilla de desviador delantera para poder responder al uso de los grupos clásicos de carretera. Entre la estructura de carbono y la caja reductora se integra un paso interno de la vaina con una guía final visible en la parte posterior de la caja del pedalier. En caso de fuerza mayor, póngase en contacto con su distribuidor si es necesario cambiar la vaina. Bastará con seguir las instrucciones del fabricante y retirar los 4 tornillos principales que sujetan el conjunto de la caja, los platos y las manivelas.

---

## HORQUILLAS E-765 OPTIMUM

---

La horquilla LOOK E-765 OPTIMUM tiene una curvatura de varillas específica para satisfacer todos los tamaños de neumáticos y responder mejor a la práctica del ciclismo de competición (desplazamiento único de 43 mm). El perfil y la estructura de carbono se han estudiado en profundidad para proporcionar una de las mejores relaciones de precisión, comodidad y rigidez del mercado.

**NOTA:** Para todas las operaciones de mantenimiento, le recordamos que la horquilla debe colocarse sobre una rueda y que la garantía LOOK no cubre el desgaste anormal por abrasión de los soportes debido a su contacto con el suelo.

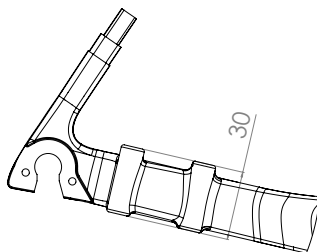
## MONTAJE DE LOS FRENOS

Se trata de un montaje de freno de disco estándar en horquilla y tirantes. La única especificación propia de este cuadro es el enrutamiento específico con tecnología de conexión Fazua bajo el conjunto motor-batería.

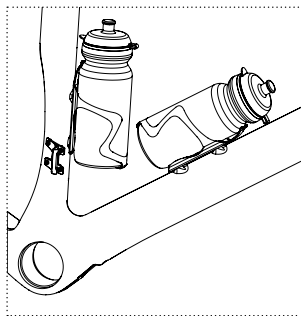
La bicicleta está equipada con frenos de disco hidráulicos de  $\varnothing 160$  mm delante y de  $\varnothing 140$  o  $\varnothing 160$  mm detrás (según las especificaciones), a fin de garantizar un buen frenado, sean cuales sean las condiciones meteorológicas.

Los tornillos de fijación de los estribos delanteros son estándar y los tornillos traseros que atraviesan el marco (altura del marco: 30 mm) son específicos (37 mm).

**NOTA:** Para conocer todas las operaciones de mantenimiento, consulte las instrucciones del fabricante de los frenos.



## HIDRATACIÓN



Su LOOK E-765 OPTIMUM está equipada con insertos para fijar dos portabidones al tubo de sillín y al tubo inferior con dos posibilidades (2 insertos en el tubo de sillín y 3 insertos en el tubo inferior) (Fig. 28). Los 3 insertos le permiten elegir la ubicación del bidón, en la posición inferior si no hay bidón en el tubo de sillín. Desmonte los cuatro tornillos M5 con una llave Allen de 4 mm. Monte los portabidones (consulte el manual del producto correspondiente) y después, engrase y vuelva a apretar los tornillos con un par de **3 Nm**.

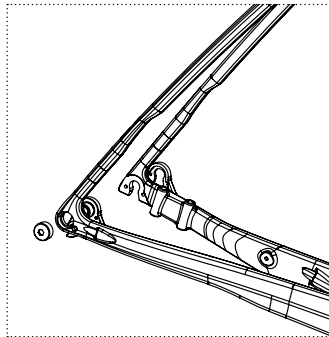
**Atención:** use preferentemente los tornillos suministrados originalmente con el cuadro.

## MONTAJE DE LAS RUEDAS

Nuestras punteras de horquilla llevan anillas de seguridad.

La bicicleta está específicamente diseñada con el estándar Mavic Speed release Ready. Se trata de un apriete del eje transversal, pero sin necesidad de extraer el eje por completo. Una vez desenroscado el eje, un ligero movimiento hacia el exterior es suficiente para extraer la rueda. Solo tiene que seguir el manual de Mavic [www.mavic.com](http://www.mavic.com).

Las E-765 OPTIMUM son compatibles con neumáticos cuyas dimensiones no superen 700\*34C MÁXIMO.



## MANTENIMIENTO

El control y el mantenimiento son importantes para su seguridad y la vida útil de su producto.

El mal mantenimiento de una bicicleta y de sus componentes puede hacer que se rompa o que no funcione correctamente, lo que podría resultar en un accidente en el que podría morir, sufrir lesiones graves o quedar discapacitado.

La bicicleta está formada por piezas mecánicas sensibles al desgaste. Todos los componentes de una bicicleta tienen una duración limitada. Por esta razón, es necesario efectuar un mantenimiento periódico para que ninguna de las piezas que la componen alcance el final de su vida útil durante el uso.

El uso en carreteras en mal estado o bajo la lluvia y las caídas o los golpes repetidos reducirán significativamente la vida útil.

La limpieza y la lubricación son necesarias después de cada salida y le permitirán mantener un funcionamiento excelente al tiempo que garantiza la

actividad. En caso de duda después de un choque o una caída, es aconsejable revisar su bicicleta para comprobar el estado de su cuadro y de sus componentes.

Los materiales compuestos pueden dañarse sin que el desperfecto sea visible, por lo que es mejor que los revise un profesional. La fatiga del equipo puede causar una fractura sin que pueda siquiera imaginar la magnitud del daño interno de la estructura, debido a las múltiples tensiones que se producen a lo largo de su actividad en carreteras en mal estado, salinas o cercanas al mar.

Para obtener más indicaciones sobre las obligaciones de mantenimiento, consulte nuestro sitio web [www.lookcycle.com](http://www.lookcycle.com), pestaña SERVICIOS > POLÍTICA DE GARANTÍA > MANTENIMIENTO y el manual junto con las directivas vinculadas a los motores [www.fazua.com](http://www.fazua.com).

## SERVICIO POSVENTA

A pesar de todo el cuidado puesto en nuestra fabricación, si aparece un defecto o si fuera necesaria una reparación, diríjase a su distribuidor autorizado de LOOK con el producto defectuoso acompañado de su factura de compra e indique el fallo.

---

## **GARANTÍA**

---

### **Garantía legal**

LOOK, a través de sus agentes y distribuidores autorizados en el país de compra del producto, garantiza sus bicicletas/cuadros contra la no conformidad y los defectos ocultos (1) por un período de dos años (2) a partir de la fecha de compra.

(1) Los defectos ocultos solo atañen a la legislación francesa. Art. 1641 a 1649 del Código Civil francés.

(2) En ciertos países en los que los Estados permiten una limitación de duración superior para una garantía implícita y/o para la exclusión o la limitación de daños directos o resultantes, la limitación descrita anteriormente no se aplicaría. Esta garantía limitada le otorga derechos legales específicos, pero también posiblemente otros derechos, los cuales varían según la legislación local.

Los componentes que no sean LOOK montados en nuestras bicicletas están sujetos a las mismas condiciones legales de garantía. La garantía de uno de los componentes debe exigirse a los fabricantes o distribuidores correspondientes. En ningún caso LOOK y sus agentes o distribuidores serán responsables de ningún daño directo o indirecto a un producto no diseñado, fabricado y comercializado por LOOK.

Para más información sobre la cobertura de la garantía legal, visite nuestro sitio web [www.lookcycle.com](http://www.lookcycle.com), pestaña SERVICIOS > POLÍTICA DE GARANTÍA > GARANTÍA LEGAL

### **Garantía de por vida**

La calidad y fiabilidad de nuestros productos, los cuales controlamos desde el diseño hasta la comercialización, nos permiten, a través de nuestros agentes y distribuidores autorizados, ofrecerle, además de las garantías legales, una garantía gratuita de por vida sobre los cuadros y las horquillas de las bicicletas LOOK.

Para obtener más indicaciones sobre las condiciones y la cobertura de la garantía de por vida, consulte nuestro sitio web [www.lookcycle.com](http://www.lookcycle.com), pestaña SERVICIOS > POLÍTICA DE GARANTÍA > GARANTÍA DE POR VIDA y el manual junto con las directivas vinculadas a los motores [www.fazua.com](http://www.fazua.com).

Este manual no se puede utilizar ni reproducir, total ni parcialmente, en ninguna forma y en ningún medio sin la autorización previa y por escrito de LOOK.

**#RIDEYOURDREAM**

**lookcycle.com**